

Gama de Etiquetas a Cores ColorWorks

# ETIQUETAS A CORES RENTÁVEIS ON-DEMAND



**EPSON®**  
EXCEED YOUR VISION

# ASSUMA O CONTROLO COM ETIQUETAS A CORES ON-DEMAND

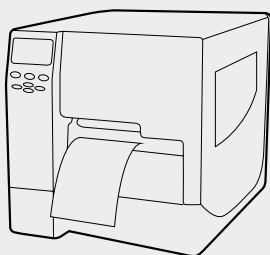
As nossas impressoras on-demand permitem imprimir etiquetas personalizadas a cores apelativas quando delas precisa. Com a Epson ColorWorks, o procedimento em duas fases de impressão e pré-encomenda propensa a desperdícios são uma coisa do passado. Agora é possível imprimir etiquetas totalmente a cores à primeira, com designs próprios e nas quantidades que vai de facto utilizar.

## Otimize a produção de etiquetas a cores

As nossas impressoras jato de tinta de etiquetas a cores on-demand eliminam os tradicionais problemas de sobreimpressão térmica. Agora pode simplesmente imprimir internamente etiquetas, rótulos e bilhetes a cores personalizados de alta qualidade, como e quando deles precisa. Acabou-se a perda de tempo, as perturbações, o desperdício e os incómodos. Acabou-se o inventário de etiquetas pré-impressas, as paragens de produção, a perda de encomendas ou os envios atrasados.

### Processo antigo

#### 1 Dados estáticos e a cores pré-impressos

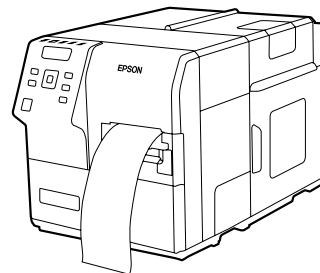
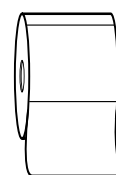


#### 2 Sobre-impressão de preto e dados variáveis



### Novo processo (Impressão on-demand)

#### 1 Imprimir etiquetas totalmente a cores pela primeira vez



## Etiquetas a cores duradouras e económicas para uma vasta gama de aplicações

Desde os setores Industrial e do Retalho aos setores Farmacêutico, da Saúde e de produção de etiquetas, existe um produto ColorWorks que pode fazer toda a diferença ao proporcionar a flexibilidade para imprimir as etiquetas de que precisa e quando delas precisa. As impressoras ColorWorks C3500 e C831 também são ideais para as empresas que querem imprimir etiquetas que estejam em conformidade com as mais recentes normas GHS (Globally Harmonised System) para a rotulagem de substâncias químicas.



### Indústria

- Melhore a gestão do inventário
- Torne os procedimentos operacionais mais claros
- Realce as informações importantes
- Aumente o impacto visual e o branding
- Conformidade com as normas GHS



### Indústria farmacêutica e setor da Saúde

- Destaque as informações críticas sobre os pacientes
- Imprima facilmente grandes volumes
- Crie etiquetas nítidas e consistentes
- Reduza o risco de ocorrência de erros



### Retalho

- Destaque os seus produtos
- Realce as especificações dos produtos
- Melhore o branding
- Produza etiquetas únicas e especiais



### Produção de etiquetas

- Imprima bilhetes e distintivos de identificação com design individual
- Personalize as comunicações
- Melhore a identificação visual

## Vantagens da impressão de etiquetas a cores on-demand



### Assuma o controlo

- Ao não precisar de encomendar etiquetas pré-impressas, mantém o controlo
- Todo o processo de produção de etiquetas está agora nas suas mãos



### Melhore a eficiência

- Não é preciso dedicar tempo a procurar e a obter as etiquetas pré-impressas corretas
- Ausência de perturbações à produção para mudar os rolos pré-impressos



### Aumente a flexibilidade

- Produza etiquetas personalizadas de forma imediata
- Altere os designs durante a impressão, imprima o número de etiquetas que necessitar



### Aumente a velocidade

- Imprima a cores sem sacrificar a velocidade de impressão
- Melhore significativamente o tempo total de produção das etiquetas



### Elimine os custos inesperados

- Reduza os custos de envio de pré-impressões personalizadas
- Reduza os erros na criação de etiquetas, bem como as entregas atrasadas e as penalizações.



### Elimine o desperdício de etiquetas

- Elimine os recortes de etiquetas resultantes das mudanças de design
- Não é necessário encomendar mais 10% de etiquetas pré-impressas para assegurar uma margem de stock



### Reduza drasticamente o inventário de etiquetas

- Acabaram-se as prateleiras cheias de rolos pré-impressos
- Encomende e armazene apenas 1 tipo de etiqueta: em branco



# ESTABELEÇA NOVOS PADRÕES NA IMPRESSÃO DE ETIQUETAS INDUSTRIAL

## Série ColorWorks C7500

**Redefina o conceito de impressão rápida, fiável e económica ao produzir internamente as etiquetas que necessita. Com a Série ColorWorks C7500 pode contar com etiquetas a cores perfeitas, com aspeto excepcional e duradouras para transmitir a sua mensagem.**

### **Imprima de forma consistente, reduza o tempo de inatividade**

Maximize a fiabilidade e crie impressões perfeitas com hardware robusto, incluindo a nova cabeça de impressão permanente PrecisionCore MicroTFP. Garanta uma qualidade consistente e permanente com a Tecnologia de verificação dos injetores que deteta os injetores entupidos e os compensa com os pontos necessários.

### **Elevada fiabilidade, baixos custos de manutenção**

Desfrute de uma excelente fiabilidade e de reduções de custos significativas com a cabeça de impressão permanente. **A garantia padrão é de um ano ou 500 km de comprimento de impressão acumulado, consoante o que se verificar primeiro<sup>1</sup>.**

### **Configure e comece a trabalhar sem complicações**

Configure e comece a imprimir de forma rápida e fácil com o LCD e o painel de controlo. Graças ao mais recente conjunto de comandos da impressora, ESC/Label, poderá integrar a sua impressora em praticamente qualquer sistema operativo, enquanto a gama completa de utilitários de software suporta a implementação do software.

ESC/Label



## ColorWorks C7500

Ideal para impressões em que a durabilidade é fundamental



**Utiliza a tinta pigmentada DURABrite Ultra**



**Sobretudo para a impressão em suportes mates**





#### **Força industrial**

Assegure a longevidade com um chassis metálico padrão, cortador automático e enrolador opcional



#### **Alta qualidade**

Desfrute da qualidade de impressão Epson proporcionada pela Tecnologia de gotículas de dimensões variáveis



#### **Plug and play**

Integração perfeita na emulação ZPLII incorporada e na linguagem ESC/Label



#### **Versátil**

Imprima numa grande variedade de materiais, até 108 mm de largura

### **Durabilidade**

Conte com um excelente desempenho graças à nova cabeça de impressão permanente PrecisionCore e à Tecnologia de verificação dos injetores

### **Fiabilidade**

Desfrute da tranquilidade de saber que não terá de substituir nenhum componente principal durante, pelo menos, o equivalente a 500 km de impressão<sup>2</sup>

### **Velocidade**

Obtenha rapidamente excelentes resultados com uma velocidade de impressão de 300 mm/seg

### **Excecional qualidade de impressão**

Produza resultados apelativos com a resolução de 600×1200 ppp

### **Simplicidade**

Configure e comece a imprimir de forma rápida e fácil com o painel de controlo e o LCD virado para a frente.

#### **ColorWorks C7500G**

Combina a excelente durabilidade e qualidade de impressão



Utiliza a tinta pigmentada UltraChrome DL



Sobretudo para a impressão em suportes brilhantes



# IMPRESSÃO PESSOAL DE ETIQUETAS A CORES AO SEU ALCANCE

## ColorWorks C3500

A ColorWorks C3500 é o membro mais flexível da família ColorWorks. Simples de utilizar, ocupa muito pouco espaço de secretária, permite imprimir tudo, desde pulseiras, bilhetes ou distintivos de identificação, ou inclusivamente etiquetas sintéticas duradouras. Tudo isto a cores, com alta qualidade e a velocidades de impressão rápidas de até 103 mm/seg.

### Características principais

Impressão jato de tinta de alta qualidade a quatro cores (CMYK)

Poupe dinheiro com os tinteiros individuais, pois deste modo só terá de substituir a cor que se esgotou

Cortador automático integrado

Software de fácil configuração incluído

Em conformidade com a certificação BS5609<sup>3</sup>



### Sem esforço

Imprima facilmente etiquetas em poucos minutos

### Duradoura

As tintas pigmentadas de longa duração são resistentes à água, às manchas e ao desvanecimento

### Económica

Um recente relatório de investigação constatou que a ColorWorks C3500 tinha o mais baixo custo de tinta por impressão quando comparada com duas concorrentes<sup>4</sup>



#### Fácil de utilizar

Monitorize os níveis de tinta e o estado da impressora através do ecrã LCD



#### Cómoda

Aceda facilmente a todas as funções a partir da parte frontal da impressora, incluindo aos consumíveis



#### Impressões duradouras

Produza impressões duradouras que resistem às manchas, ao desvanecimento e à maioria dos líquidos graças à tinta pigmentada Epson DURABrite Ultra



#### Fiável

Assegure impressões de códigos de barras precisas com a tecnologia de verificação automática dos injetores (AID) da Epson que deteta e resolve as obstruções dos injetores



#### Sem necessidade de manutenção

Esqueça a substituição da cabeça de impressão ou de outras peças móveis, uma vez que duram o mesmo tempo que a impressora



#### Versátil

Crie impressões de alta qualidade numa vasta gama de materiais, incluindo papel com revestimento mate e brilhante, e suportes sintéticos numa vasta gama de formatos e dimensões

**“Tudo o que está nas nossas lojas deve refletir qualidade, fiabilidade e grande diversidade. A impressora Epson ColorWorks é fundamental neste nosso objetivo.”**

Wim Vandeputte, Diretor financeiro  
da Light Gallery (Divisão da Philips Belgium NV)

## **ColorWorks C3400**

A ColorWorks C3400 compacta tem tudo aquilo de que necessita para imprimir bilhetes, etiquetas e rótulos com destaques a cores num ambiente de produção pessoal. O funcionamento frontal simples permite uma colocação debaixo do balcão, enquanto o cortador automático integrado assegura acabamentos rápidos e de grande precisão.

### **Características principais**

Impressão a cores (CMY) de alta qualidade e on-demand

Velocidade de impressão de até 92 mm/seg

Cortador automático integrado



### **Baixo custo**

O seu investimento está garantido graças ao baixo custo inicial de aquisição

### **Compacta**

Funcionamento frontal simples e tamanho compacto para colocação debaixo do balcão



#### **Flexível**

Mantenha o controlo direto a partir das aplicações, incluindo software para começar a produzir etiquetas



#### **Fiável**

Detete e resolva as obstruções dos injetores e os pixels mortos dos códigos de barras com a Tecnologia de verificação automática dos injetores



#### **Ecológica**

Reduza o impacto ambiental com um baixo consumo energético e tintas aquosas



# A IMPRESSORA COMPATÍVEL COM GHS PARA ETIQUETAS A CORES DE GRANDE FORMATO

## ColorWorks C831

Esta impressora de etiquetas jato de tinta Micro Piezo com capacidade industrial é a solução perfeita para etiquetas para substâncias químicas e tambores de grande formato.

Combina todos os benefícios de uma robusta impressora jato de tinta a cores com a exatidão de um alimentador trator de 8 agulhas, além de contar com a certificação BS5609<sup>5</sup> (em conformidade com as mais recentes normas GHS de rotulagem de substâncias químicas). Conta com velocidades de impressão de até 91,7 mm/seg, áreas de impressão de até 203,2 mm de largura, alimentação precisa de etiquetas para reduzir o encravamento e impressão de alta densidade de códigos de barras.

### Características principais

Imprima etiquetas a cores de grande dimensão de forma rápida e simples, etiquetas para substâncias químicas e tambores de grande formato

Conte com uma impressão jato de tinta com capacidade industrial, incluindo alimentador trator

Cumpra integralmente a norma BS5609<sup>5</sup>

Conectividade com as interfaces paralela, USB e LAN padrão

### Duradoura

Em conformidade com as mais recentes normas GHS para rotulagem de substâncias químicas

### Fiável

Confie na engenharia de precisão concebida para lhe proporcionar cinco anos de impressões de alta qualidade e sem perturbações

### TCO baixo

Mantenha os custos e o tempo de inatividade ao mínimo ao não ter de substituir a cabeça de impressão ou outras peças móveis



#### Rápida

Imprima a altas velocidades até 91,7 mm/seg



#### Excepcional qualidade de impressão

Crie etiquetas de alta resolução de excelente qualidade até 5760×1440 ppp



#### Económica

Mantenha os custos reduzidos com tinteiros individuais de alta capacidade





**“Os processos específicos da Eastman não deixam margem para erros, motivo pelo qual recorremos a um sistema de rotulagem que garante um suporte fiável e rastreável aos fluxos de material dentro da fábrica, em conjunto com todos os outros procedimentos de controlo de qualidade. Nesta perspetiva, os sistemas Epson são a solução ideal para nós.”**

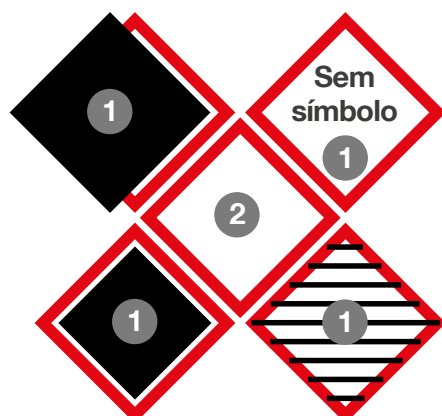
**Ando den Engelsman, Especialista de qualidade na Eastman Chemicals**

### Crie etiquetas on-demand em conformidade com a norma GHS

O tradicional processo de impressão de etiquetas em 2 passos imprime previamente os pictogramas vazios e, em seguida, faz a sobreimpressão com as informações específicas da etiqueta através da impressão por transferência térmica. Mas este processo incontornável produz pictogramas vazios. A única opção é tentar cobrir estes espaços, o que poderá produzir aquilo que parecem ser erros de impressão.

No entanto, a Série ColorWorks simplifica este processo ao imprimir de forma precisa e perfeita todos os pictogramas e informações em etiquetas em branco num único processo simplificado. A nossa tecnologia jato de tinta industrial é uma solução rentável que permite elevar a qualidade do seu negócio, que trabalha de forma totalmente integrada com a tinta pigmentada DURABrite Ultra e os suportes PE Matte Label para produzir etiquetas perfeitas em todas as ocasiões.

### Pictogramas que violam a legislação GHS



- 1 Diferentes formas de cobrir os pictogramas GHS pré-impressos
- 2 Pictogramas vazios

### Etiquetas a cores impressas on-demand e em conformidade com a norma GHS







- 1 Imprima claramente os pictogramas exatos e as informações necessárias on-demand

# QUE PRODUTO SATISFAZ AS SUAS NECESSIDADES?

**Cada produto da gama ColorWorks tem diferentes capacidades.**

A tabela seguinte mostra rapidamente qual o produto e o suporte mais adequado a cada aplicação.

		Impressora					Suporte de impressão					
		Tinta pigmentada DURABrite Ultra				Tinta pigmentada UltraChrome DL						
		ColorWorks C3400	ColorWorks C3500	ColorWorks C831	ColorWorks C7500	ColorWorks C7500G	Premium Matte Ticket	Premium Matte Label	High Gloss Label	PE Matte Label	BOPP Satin Gloss Label	BOPP High Gloss Label
Indústria	Aplicação											
 Indústria	Etiqueta alimentar e de bebidas		••			••			••		••	••
	Etiqueta para embalagens	•	••		••	•		••	•			
	Etiquetas cosméticas		•			••			••	••	••	••
	Rótulo energético da UE	•	••		••	•		••	••	•	•	•
	Etiqueta GHS (<4 pol. de largura)		••	•	••					••		
	Etiqueta GHS (>4 pol. de largura)			••						••		
 Indústria farmacêutica e setor da Saúde	Etiqueta para prescrições	••	••					••				
	Etiqueta para laboratórios	••	••							••		
	Etiqueta para seringas	••	••							••		
	Etiqueta para a indústria farmacêutica	••	••					••				
 Retalho	Etiqueta para prateleiras	•	••				••	•				
	Etiqueta de preço	•	••				••	•				
	Etiqueta de receitas	••	••				••	•				
 Produção de etiquetas	Etiquetas para eventos	•	••				••					
	Distintivo de identificação	•	••				••			•		

- Recomendado
- Também adequado

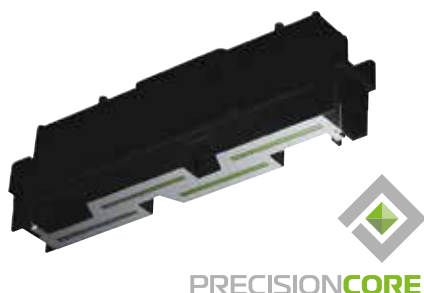
Caso tenha alguma dúvida sobre os nossos produtos ou suportes de impressão, visite [www.epson.eu/colorworks](http://www.epson.eu/colorworks)

# QUALIDADE ATRAVÉS DA TECNOLOGIA

A combinação da nova tecnologia PrecisionCore, da exatidão do posicionamento dos pontos e da superior qualidade da tinta Epson produz uma qualidade de impressão, fiabilidade e velocidade imbatíveis.

## Tecnologia PrecisionCore

PrecisionCore é a arquitetura de cabeça de impressão mais avançada da Epson. Baseia-se na nossa tecnologia Micro TFP líder de mercado. A PrecisionCore é a base dos resultados de qualidade e duradouros líderes no setor pelos quais a Epson é reconhecida, às altas velocidades exigidas para a impressão comercial e industrial. Isto significa que pode contar com a ColorWorks C7500/C7500G para produzir resultados consistentes e precisos, em especial em texto de dimensões reduzidas, gráficos e códigos de barras.



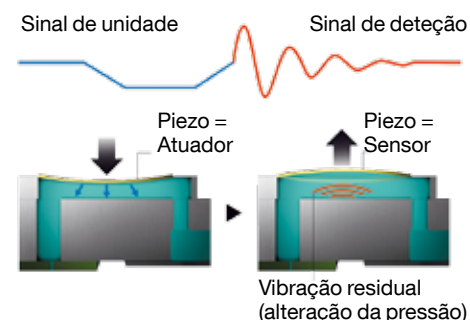
## Auto-manutenção

Não é necessário cortar o papel ou interromper a produção de etiquetas sempre que a impressora precisa de efetuar manutenção interna. A cabeça de impressão tem duas posições, 'imprimir' e 'base', e desloca-se para a posição necessária enquanto decorre a manutenção.



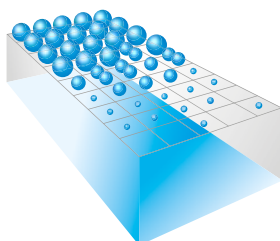
## Tecnologia de verificação dos injetores (NVT)

As nossas impressoras foram concebidas para produzir sempre impressões perfeitas com a mínima intervenção do utilizador. A NVT funciona em permanência em segundo plano para detetar e voltar a obter o máximo desempenho dos injetores entupidos.



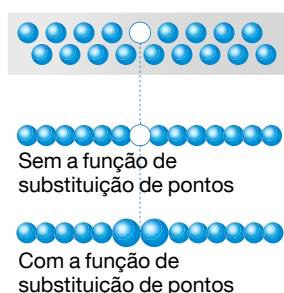
## Tecnologia de gotículas de dimensões variáveis (VSDT)

A Epson VSDT oferece a combinação perfeita de velocidade, qualidade e utilização de tinta eficiente. Assim, é direcionado o tamanho de gotícula de tinta mais adequado para as diferentes áreas de uma impressão para produzir claridade em zonas de grande detalhe, ao mesmo tempo que proporciona uma eficiência ideal para as zonas de cor mais extensas.



## Função de substituição de pontos

Normalmente, os injetores bloqueados são desentupidos e voltam a ficar operacionais de forma rápida e automática mas, se um injetor ficar temporariamente bloqueado, a qualidade de impressão não fica reduzida. Isto porque os injetores mais próximos podem imprimir gotículas de tinta de maior dimensão para cobrir a área de impressão afetada.



## Tecnologia de tinta pigmentada

Para assegurar que a Série ColorWorks C7500 está à altura das exigências dos nossos clientes, foram concebidos dois tipos de tinta pigmentada para dar uma resposta específica a determinadas necessidades para aplicações específicas.

A tinta Epson DURABrite Ultra é ideal para os clientes que pretendem impressões duradouras e sobretudo imprimir em suportes mates. As tintas Epson UltraChrome DL produzem impressões de alta qualidade e excelentes resultados em suportes brilhantes.





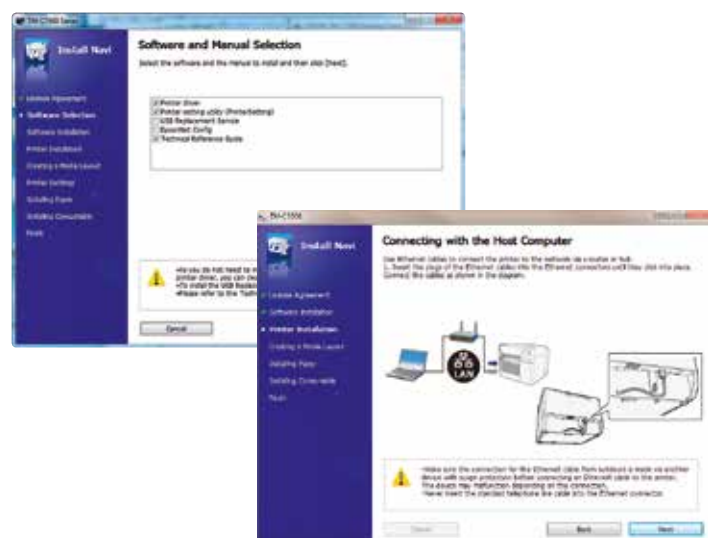
# INTEGRAÇÃO DE SOFTWARE TOTALMENTE COBERTA

Estamos empenhados em oferecer soluções de software inovadoras e em antecipar as necessidades dos clientes. A gama ColorWorks é compatível com os principais fabricantes de software, emulações e linguagens de programação incorporadas. Assim, tem à disposição as funcionalidades sofisticadas que precisa, mas também facilita a substituição das tecnologias legadas.

## Controladores do SO Microsoft Windows e software Epson InstallNavi

A configuração inicial da impressora será uma tarefa facilitada, mesmo para os utilizadores inexperientes, graças ao software Epson InstallNavi incluído. Este software irá guiá-lo em cada passo para assegurar uma instalação sem falhas, desde a configuração física até à configuração da impressora e dos suportes.

Além do software Epson InstallNavi, estão disponíveis controladores de impressora para o Microsoft Windows® para a Série C7500, o que simplifica a impressão a partir de qualquer aplicação Windows.



## Controlo de comando direto

A nova linguagem de impressora, ESC/Label, permite controlar as impressoras da Série C7500 a partir de qualquer sistema operativo e/ou arquitetura de software. A ESC/Label também é compatível com a emulação ZPLII, que facilita a substituição das impressoras de etiquetas monocromáticas legadas. Além do mais, o fluxo de dados ZPLII pode ser facilmente enriquecido pela cor com os novos comandos ESC/Label ou o Epson Printer Setting Utility.



Imagem de fundo

Dados variáveis



Etiqueta impressa

## Controladores nativos para o software de rotulagem profissional líder

Os controladores nativos utilizam a linguagem ESC/Label para permitir às aplicações de software aceder e utilizar todas as principais funcionalidades da Série C7500. Os controladores estão disponíveis para descarregar a partir do Web site dos fabricantes de software.



## Controladores HPV da SAP

A Epson é o primeiro fabricante de impressoras a suportar o Conceito de Fornecedor HVP (High Volume Printing - Impressão de grande volume) da SAP. Desta forma, obtém o melhor desempenho e capacidade de utilização ao imprimir grandes volumes de dados com cores melhoradas da SAP. O conceito faz parte do SAP EH&S WWI que, no seu núcleo, tem um controlador independente de impressora para o Windows (desenvolvido pela SAP) instalado no servidor WWI.

# TIPOS DE SUPORTE VERSÁTEIS

Imprima gráficos e fotografias de alta qualidade numa vasta gama de suportes revestidos mates e brilhantes. As tintas pigmentadas Epson DURABrite Ultra e UltraChrome DL garantem impressões exatas resistentes às manchas, à água e a outros líquidos.

## Premium Matte Ticket

Otimizado para gráficos e fotografias de alta qualidade, este papel jato de tinta revestido, mate, branco, luminoso e suave tem 127 µm de espessura (107 g/m), tornando-o ideal para a rotulagem e a sinalética.



Perfeito para rotulagem, distintivos de identificação, etiquetas para prateleiras e impressão de sinais

Revestimento mate Premium para impressões com qualidade fotográfica

Secagem rápida e resistente aos riscos e à água

## Premium Matte Label

Ideais para impressão de qualidade fotográfica, estas etiquetas suaves, luminosas, brancas e mates asseguram impressões de secagem rápida resistentes aos riscos, à água e ao calor.



Ideal para etiquetas de códigos de barras, etiquetas para caixas de produtos de consumo, etiquetas farmacêuticas e muito mais

O adesivo de acrílico permanente tem uma resistência muito boa ao calor, e inclusivamente a temperaturas muito baixas

As impressões são resistentes às manchas, à água e a outros líquidos

## High Gloss Label

Estas etiquetas revestidas de alto brilho têm uma superfície absorvente microporosa para uma impressão de qualidade fotográfica, combinada com um adesivo acrílico permanente que cola em várias superfícies.



Ideal para etiquetas de produtos e de caixas de produtos de consumo

O adesivo de acrílico permanente com muito boa resistência ao calor

As impressões são resistentes às manchas, à água e a outros líquidos

## PE Matte Label

Imprima etiquetas adesivas sintéticas duradouras e resistentes suportam condições extremas. As etiquetas digitalizáveis de alta qualidade são resistentes às manchas à água, bem como à maioria das substâncias químicas.



Em conformidade com a certificação BS5609, para aplicações GHS de rotulagem de substâncias químicas

Extremamente duradoura e fiável – resistente à maioria das substâncias químicas

O adesivo de acrílico permanente com excelente resistência à água e ao calor

## BOPP High Gloss Label

Etiquetas BOPP (polipropileno orientado biaxialmente) revestidas com grande brilho branco para impressoras jato de tinta com adesivo de acrílico de base aquosa para adesão permanente.



Revestimento de grande brilho, ideal para etiquetas de produtos de consumo de alta qualidade

Etiquetas duradouras e sintéticas (base de polipropileno)

Resistentes à água e a muitos outros líquidos

Adesivo de acrílico universal permanente

## BOPP Satin Gloss Label

Etiquetas BOPP revestidas com brilho acetinado branco para impressoras jato de tinta com adesivo de acrílico de base aquosa para adesão permanente.



Revestimento com brilho acetinado, ideal para etiquetas de produtos de consumo de alta qualidade

Etiquetas duradouras e sintéticas (base de polipropileno)

Resistentes à água e a muitos outros líquidos

Adesivo de acrílico universal permanente

# CONSUMÍVEIS E OPÇÕES

Impressoras			Consumíveis				
Nome	Interface	Código do produto	Nome	Tipo	Capacidade	Código do produto	Imagem
ColorWorks C7500	USB e Ethernet	C31CD84012	SJMB7500	Tanque de manutenção		C33S020596	
			SJIC26P(C)	Cyan	294,3 ml	C33S020619	
			SJIC26P(M)	Magenta	294,3 ml	C33S020620	
			SJIC26P(Y)	Amarelo	294,3 ml	C33S020621	
			SJIC26P(K)	Preto	294,3 ml	C33S020618	
ColorWorks C7500G	USB e Ethernet	C31CD84312	SJMB7500	Tanque de manutenção		C33S020596	
			SJIC30P(C)	Cyan	294,3 ml	C33S020640	
			SJIC30P(M)	Magenta	294,3 ml	C33S020641	
			SJIC30P(Y)	Amarelo	294,3 ml	C33S020642	
			SJIC30P(K)	Preto	294,3 ml	C33S020639	
ColorWorks C3500	USB e Ethernet	C31CD54012CD	SJMB3500	Tanque de manutenção		C33S020580	
			SJIC22P(C)	Cyan	32,5 ml	C33S020602	
			SJIC22P(M)	Magenta	32,5 ml	C33S020603	
			SJIC22P(Y)	Amarelo	32,5 ml	C33S020604	
			SJIC22P(K)	Preto	32,6 ml	C33S020601	
ColorWorks C831	USB e Ethernet	C11CC68132	GJIC5(C)	Cyan	32,5 ml	C13S020564	
			GJIC5(M)	Magenta	32,5 ml	C13S020563	
			GJIC5(Y)	Amarelo	32,5 ml	C13S020565	
			GJIC5(K)	Preto	97,8 ml	C13S020566	
ColorWorks C3400	USB Ethernet	C31CA26012 C31CA26032	SJIC15P	3 cores CMY	78,9 ml	C33S020464	
TU-RC7508		C32C815471		Enrolador			

<sup>1</sup>A cabeça de impressão está coberta pela garantia da impressora. A garantia padrão da impressora é de 1 ano ou 500 km de comprimento de impressão acumulado, consoante o que se verificar primeiro. Contacte um revendedor autorizado Epson para conhecer os pacotes opcionais de extensão da garantia disponíveis na sua região.

<sup>2</sup>O tempo de vida útil da ColorWorks C7500 equivale a 500 km de papel alimentado.






<sup>3</sup>Quando impresso em suportes Epson PE Matte Label.

<sup>4</sup>Numa investigação levada a cabo pela TÜV Rheinland LGA Products GmbH, agosto de 2014. Para consultar o relatório completo, visite <http://assets.epson-europe.com/emails/CostEffectiveEDM/TUV-final-report-corrected.pdf>

<sup>5</sup>Em conformidade com as mais recentes normas GHS para rotulagem de substâncias químicas.



# ESPECIFICAÇÕES DAS IMPRESSORAS

						
		C3400	C3500	C831	C7500	C7500G
<b>Tecnologia</b>	Método de impressão	Impressora jato de tinta série (MicroPiezo)	Impressora jato de tinta série (MicroPiezo)	Impressora jato de tinta série (MicroPiezo)	Impressora em linha (PrecisionCore MicroTFP)	Impressora em linha (PrecisionCore MicroTFP)
	Configuração dos injetores	180 injetores por cor	360 injetores por cor	360 injetores por cor	600 injetores por cor	600 injetores por cor
	Cores	Magenta, Amarelo, Cyan	Magenta, Amarelo, Cyan, Preto	Magenta, Amarelo, Cyan, Preto	Magenta, Amarelo, Cyan, Preto	Magenta, Amarelo, Cyan, Preto
	Tecnologia de tinta	DURABrite™ Ultra	DURABrite™ Ultra	DURABrite™ Ultra	DURABrite™ Ultra	UltraChrome DL
<b>Imprimir</b>	Velocidade de impressão	Máx. de 92 mm/seg a 360×180 ppp (largura de impressão de 56 mm)	Máx. 103 mm/seg a 360×360 ppp (largura de impressão de 56 mm)	Máx. de 92 mm/seg a 360×360 ppp	Máx. de 300 mm/seg a 600×1200 ppp (largura de impressão de 108 mm)	Máx. de 300 mm/seg a 600×1200 ppp (largura de impressão de 108 mm)
	Resolução de impressão	Máx. de 720×360 ppp	Máx. de 720×360 ppp	Máx. de 5760×1440 ppp	Máx. de 600×1200 ppp	Máx. de 600×1200 ppp
	Largura de impressão	Máx. 104 mm	Máx. 104 mm	Máx. 203 mm	Máx. 108 mm	Máx. 108 mm
<b>Suportes de impressão</b>	Formatos	Rolo (diâmetro externo de 4 pol), Papel contínuo	Rolo (diâmetro externo de 4 pol), Papel contínuo	Suporte de impressão contínuo com furos de transporte	Rolo (diâmetro externo de 8 pol), Papel contínuo	Rolo (diâmetro externo de 8 pol), Papel contínuo
	Largura	Mín. 30 mm, Máx. 112 mm	Mín. 30 mm, Máx. 112 mm	Mín. 76 mm, Máx. 241 mm	Mín. 50 mm, Máx. 112 mm	Mín. 50 mm, Máx. 112 mm
	Tipo	Etiqueta contínua, Papel contínuo, Etiqueta recortada, Papel de marca preto, Etiqueta de marca preto	Etiqueta contínua, Papel contínuo, Etiqueta recortada, Papel de marca preto, Etiqueta de marca preto	Papel contínuo, Etiqueta recortada	Etiqueta recortada, Papel de marca preto, Etiqueta de marca preta	Etiqueta recortada, Papel de marca preto, Etiqueta de marca preta
<b>Generalidades</b>	Interfaces	USB 2.0 Tipo B, Interface Ethernet (100 Base-TX/ 10 Base-T) (opcional)	USB 2.0 Tipo B, Interface Ethernet (100 Base-TX/ 10 Base-T)	USB 2.0 Tipo B, Interface Ethernet (100 Base-TX/ 10 Base-T), Paralela bidirecional	USB 2.0 Tipo A, Interface Ethernet (100 Base-TX/ 10 Base-T)	USB 2.0 Tipo A, Interface Ethernet (100 Base-TX/ 10 Base-T)
	Cortador automático	Incluído	Incluído	–	Incluído	Incluído
	Tensão de alimentação	100 ~ 240 V, 50 ~ 60 Hz	100 ~ 240 V, 50 ~ 60 Hz	100 ~ 240 V, 50 ~ 60 Hz	110 ~ 240 V, 50 ~ 60 Hz	110 ~ 240 V, 50 ~ 60 Hz
	Consumo energético	Modo de repouso: Aprox. 5 W, Impressão: Aprox. 26 W	Modo de repouso: Aprox. 3 W, Impressão: Aprox. 30 W	Modo de repouso: Aprox. 8 W, Impressão: Aprox. 33 W	Modo de repouso: Aprox. 4 W, Impressão: Aprox. 86 W	Modo de repouso: Aprox. 4 W, Impressão: Aprox. 86 W
	Temperatura/umidade	Armazenamento: -20~60 °C (5~85% HR), Impressão: 10~35 °C (20~80% HR)	Armazenamento: -20~60 °C (5~85% HR), Impressão: 10~35 °C (20~80% HR)	Armazenamento: -20~40 °C (5~85% HR), Impressão: 10~35 °C (20~80% HR)	Armazenamento: -20~60 °C (5~85% HR), Impressão: 5~35 °C (20~80% HR)	Armazenamento: -20~60 °C (5~85% HR), Impressão: 5~35 °C (20~80% HR)
	Dimensões do produto	255 x 275 x 261 mm (Largura x Profundidade x Altura)	310 x 283 x 261 mm (Largura x Profundidade x Altura)	464 x 465 x 224 mm (Largura x Profundidade x Altura)	392 x 598 x 395 mm (Largura x Profundidade x Altura)	392 x 598 x 395 mm (Largura x Profundidade x Altura)
	Peso do produto	10 kg	12 kg	12,68 kg	37 kg	37 kg
<b>Software</b>	Controladores de impressora	Windows	Windows	Windows	Windows	Windows
	Conjunto de comandos	–	–	–	ESC/Label	ESC/Label

**CoverPlus**

**Better Products  
for a Better Future<sup>®</sup>**



A Epson está empenhada na criação de produtos inovadores e de qualidade superior que sejam fiáveis, recicláveis e de baixo consumo energético. Utilizamos menos recursos, para contribuir para um futuro melhor para todos nós.

Nem todos os produtos estão disponíveis em todos os países. Para mais informações, contacte o seu representante Epson local ou visite [www.epson.pt](http://www.epson.pt)

Epson Ibérica S.A  
Sucursal em Portugal  
Telefone: 213 035 400  
Fax: 213 035 490  
[epson@epson.pt](mailto:epson@epson.pt)  
[www.epson.pt](http://www.epson.pt)

Serviço Pós-Venda: 707 222 000  
Pré Venda: 707 222 111  
9:00 – 18:00 (dias úteis)

As marcas comerciais e as marcas comerciais registadas são propriedade da Seiko Epson Corporation ou dos respectivos detentores.  
As informações do produto estão sujeitas a alterações sem aviso prévio.

**EPSON<sup>®</sup>**