

Soluções Profissionais Epson

# TEMOS UMA PERSPETIVA PRÓPRIA DOS NEGÓCIOS



**EPSON®**  
EXCEED YOUR VISION

# DESENVOLVIDAS PARA A PRODUTIVIDADE. CONCEBIDAS A PENSAR EM SI.

No mundo empresarial de hoje de ritmo acelerado e grande pressão, precisa de tecnologia que produza resultados. Que o ajude a trabalhar de modo mais eficiente. Que transmita a imagem certa. Que tenha um desempenho perfeito sempre que é necessária. Com as restrições orçamentais em vigor, sabemos que a relação qualidade/preço é fundamental. A Epson está à altura em todos os itens. A nossa tecnologia inteligente mudará a forma como trabalha, ajudará a poupar tempo e dinheiro e irá libertá-lo para se poder concentrar na sua atividade principal.





## Soluções rentáveis

Sabemos que quer saber que a sua próxima solução de TI não lhe vai custar mais a longo prazo. Com a Epson, está a investir em tecnologia preparada para o futuro, com eficiências e poupanças reais e mensuráveis.



## Fluxo de trabalho simples

Para obter a máxima produtividade dos seus colaboradores, é necessário facilitar-lhes o acesso a tecnologia que não atrapalhe o seu ritmo. As soluções inovadoras da Epson permitem minimizar o tempo de inatividade para que todos estejam operacionais com a máxima eficiência.



## Tecnologia mais limpa

As soluções Epson foram concebidas tendo em vista a eficiência, pelo que são mais amigas do ambiente e otimizam os custos, com uma redução da utilização de recursos e energia.



## Confidencial

Os novos dispositivos podem suscitar preocupações com a segurança dos dados e das informações. A Epson permite partilhar conteúdos ao mesmo tempo que ajuda a proteger os seus dados e recursos, em linha com as políticas da sua organização.

# TRANSFORME QUALQUER AMBIENTE EMPRESARIAL



## Obtenha resultados premiados

As premiadas impressoras WorkForce Pro são rápidas, económicas e ecológicas e produzem resultados de alta qualidade com menos tempo de inatividade.



## Cause uma boa impressão

As nossas impressoras de grande formato produzem impressões fotográficas de alta qualidade on-demand, com resultados impressionantes para cartazes e sinalética de interior.



## Digitalize facilmente . . . .

Os nossos digitalizadores duplex de alta velocidade, combinados com o software Document Capture Pro, permitem digitalizar documentos diretamente para o seu sistema de armazenamento preferencial. Também poderá digitalizar para ficheiros PDF seguros protegidos por palavra-passe. Estas funcionalidades aumentam a produtividade e ajudam a manter seguros os dados confidenciais.



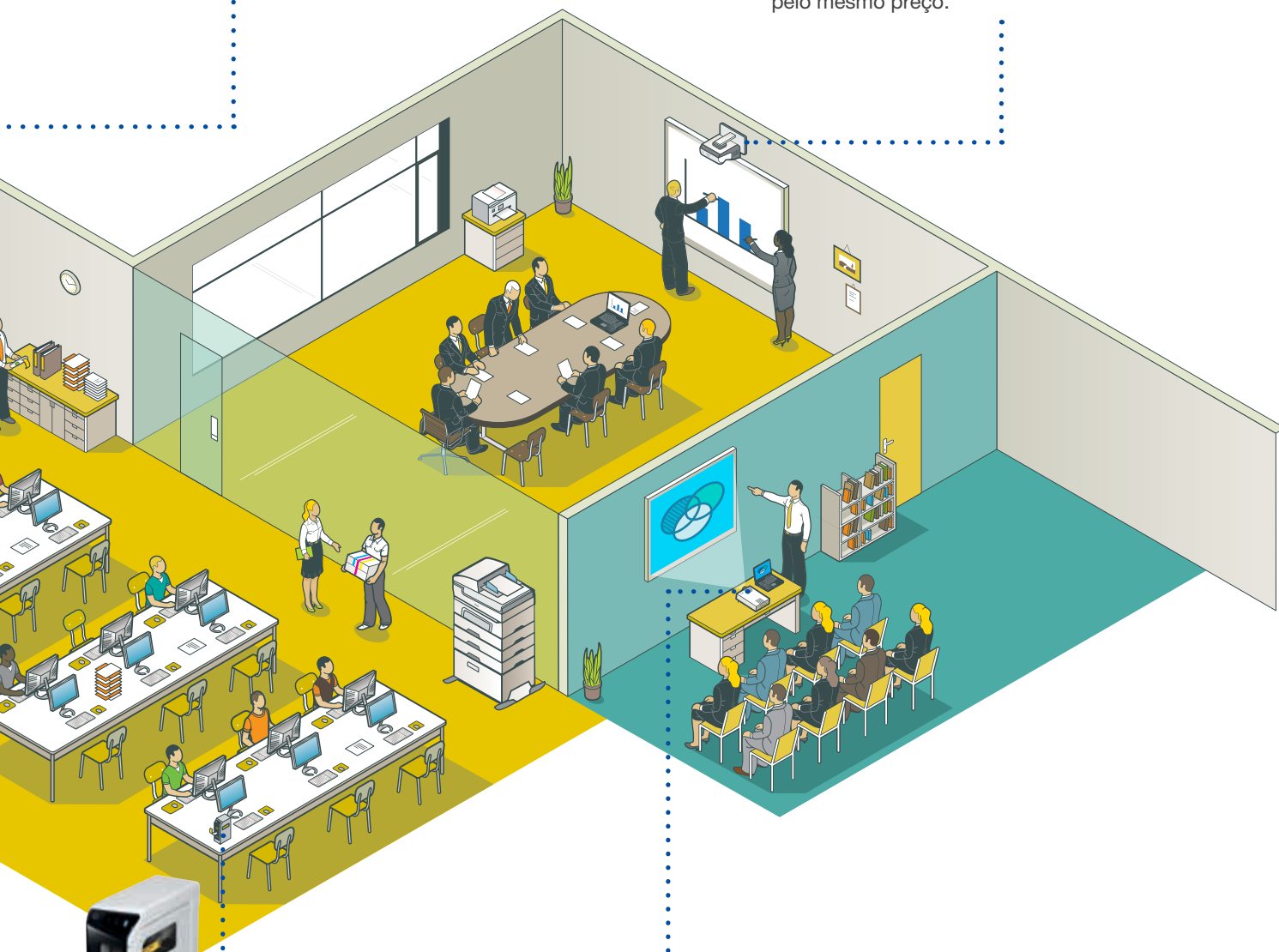
## Proteja os seus dados

Poupe tempo e dinheiro ao armazenar e arquivar as informações confidenciais em DVDs à prova de adulteração, sem a necessidade de regravar os dados por um período até 100 anos.



## Contacte e colabore com maior eficiência

Facilitamos o trabalho conjunto nos documentos, a partilha de ficheiros e a transformação de reuniões comuns em reuniões participativas. Com os nossos projetores, o tamanho do ecrã também é escalável, para ter uma solução para salas de praticamente qualquer dimensão, obtendo assim um ecrã maior pelo mesmo preço.



## Organize o escritório

Produza etiquetas resistentes e duradouras numa ampla gama de fitas e cores de texto para melhorar a organização. Ideal para a gestão de stocks, arquivo e etiquetas



## Apresentações em movimento

Os nossos projetores portáteis e leves são muito fáceis de transportar e fáceis de instalar. Ideais para quem tem de mudar constantemente de divisão ou de se deslocar para uma reunião fora do escritório.

# SOLUÇÕES RENTÁVEIS

**As nossas tecnologias inovadoras combinam os preços competitivos com as funcionalidades económicas para reduzir os custos sem comprometer a qualidade.**

Na atual conjuntura de orçamentos apertados, a tecnologia para as empresas tem de ser extremamente económica, não apenas no ponto de venda mas em toda a vida útil do produto.

Por isso nos empenhámos tanto em cada aspeto da nossa gama para oferecer tecnologia que permite reduzir significativamente as despesas com o papel e a impressão e as contas de eletricidade. Obtenha muito mais por muito menos com produtos concebidos a pensar nas empresas.

## Baixo custo total de propriedade

As nossas gamas de impressoras multifunções WorkForce Pro e WorkForce Pro Replaceable Ink Pack System (RIPS) foram concebidas a pensar na eficiência – desde o preço de aquisição aos consumíveis e à manutenção – para manter um baixo custo da tecnologia de impressão durante a sua vida útil.

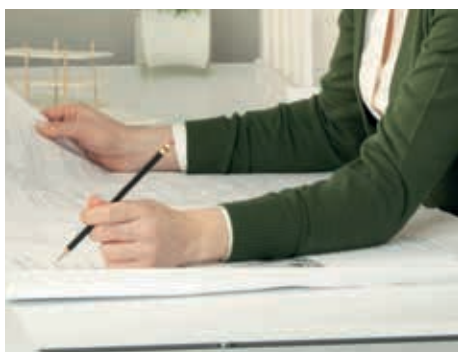
- Reduza os custos de impressão por página em até 50% em comparação com as concorrentes laser a cores<sup>1</sup>
- Com as novas impressoras WorkForce Pro RIPS, imprima até 75.000 páginas sem substituir a tinta<sup>2</sup>

Até

# 50%

de redução no custo  
por página impressa<sup>1</sup>





## Utilize o orçamento com inteligência

Assuma o controlo dos custos de impressão com o Epson Print Performance, o nosso serviço de impressão completo.

- Pague apenas o que imprime (páginas ou mililitros de tinta)
- Receba um relatório mensal e uma fatura mensal
- Beneficie da comodidade da gestão completa de consumíveis



## Desfrute de total tranquilidade

Os nossos projetores profissionais permitem a total tranquilidade, a par de uma grande facilidade de utilização e da reduzida manutenção – sem comprometer a qualidade.

- Instalação fácil e flexível para uma solução de projeção escalável e rentável
- Monitorize e controle remotamente cada projetor numa rede através do EasyMP™ Network Monitor
- Ligue e desligue remotamente os projetores, mude as fontes de entrada e muito mais



## Poupe nos serviços externos

As nossas impressoras de grande formato permitem poupar tempo e dinheiro ao imprimir internamente em vez de enviar o trabalho para prestadores de serviços externos.

- Crie cartazes de elevado impacto e sinalética para empresas com a Série SureColor
- Utilize a Ferramenta de contabilidade para controlar os custos dos trabalhos de cada impressora de grande formato na rede



Utilize a nossa calculadora do custo total de propriedade em:

**[www.epson.pt/tco](http://www.epson.pt/tco)**

# FLUXO DE TRABALHO SIMPLES

**As nossas tecnologias podem alterar a forma como desenvolve a sua atividade ao ajudá-lo a trabalhar de modo mais produtivo, a vender de forma mais eficaz e a estabelecer ligações facilmente.**

Num ambiente de escritório movimentado, a tecnologia deve simplificar e facilitar as tarefas quotidianas. Por este motivo, concebemos os nossos produtos para se empenharem em cada tarefa. De utilização intuitiva e exigindo um tempo mínimo de formação, asseguram que os seus documentos e apresentações se destacam e ajudam a obter resultados onde é realmente importante.

## Crie, colabore e partilhe

A Série EB-1400Wi é uma solução multifunções para salas de reuniões que combina os benefícios dos projetores de ultracurta distância, dos quadros brancos interativos e dos flipcharts de papel.

- Certifique-se de que quem está ao fundo da sala consegue ver o conteúdo apresentado, com um tamanho de ecrã escalável de até 100" (254 cm)
- Colabore com os colegas com a anotação com duas canetas interativas
- Guarde e partilhe através de pens USB, da rede local ou por e-mail
- Projete sem fios a partir de um smartphone ou tablet com a aplicação Epson iProjection<sup>3</sup>
- Expanda de forma fácil e económica a interatividade do seu PC através das comunicações Web de ambiente de trabalho, como o Lynx e o Skype, para melhorar as experiências de reunião
- Monitorize e controle todo o seu parque de projetores com o software EasyMP™
- Apresente de forma fácil e eficaz, como quer e onde quer. As nossas soluções especializadas permitem controlar centralmente um parque completo de projetores, controlar a rede, projetar remotamente, melhorar a interatividade e muito mais

Até

**75.000**  
**páginas**  
de impressão ininterrupta<sup>2</sup>





## Simplifique o fluxo de trabalho

Aumente a produtividade com os nossos digitalizadores que permitem captar, partilhar e proteger de forma rápida os seus documentos profissionais críticos.

- Utilize o software Document Capture Pro para fazer a integração com os processos e a infraestrutura atuais
- Carregue automaticamente os ficheiros digitalizados para as suas aplicações de cloud preferenciais com o Scan-to-Cloud<sup>4</sup>
- Quaisquer que sejam as suas necessidades – desde a digitalização de cartões de visita aos desenhos CAD A0 – temos um dispositivo de digitalização para cada trabalho



## Organize o seu negócio em qualquer lugar

As nossas etiquetadoras LabelWorks facilitam a organização e a otimização do seu ambiente empresarial – e permitem levar essa eficiência para qualquer lugar.

- Conceba, crie e imprima etiquetas resistentes diretamente a partir do seu smartphone ou tablet com a aplicação Epson iLabel<sup>5</sup>
- Organize o papel, os artigos e o equipamento de diferentes formas duradouras e simples com a LabelWorks



## Imprima sem complicações

Os nossos tinteiros de alta capacidade WorkForce Pro são incrivelmente fáceis de substituir – para contar com tecnologia que está sempre disponível quando dela precisa, com menos tempo de inatividade.

- Reduza o tempo que os funcionários dedicam a gerir os consumíveis e as chamadas de suporte
- Imprima em qualquer lugar através do seu smartphone, tablet ou portátil com o Epson Connect<sup>4</sup>
- Utilize o Email Print for Enterprise para imprimir diretamente a partir do endereço de e-mail da sua empresa, sem ter de descarregar controladores
- Produza impressões duradouras com a tinta Epson DURABrite Ultra Ink para obter cores duradouras
- Obtenha total controlo das suas operações de impressão com a Epson Open Platform para simplificar a integração das soluções de software que funcionam em todo o parque de dispositivos



# TECNOLOGIA MAIS LIMPA

**A Epson ajuda a reduzir as emissões e a pegada ecológica do seu negócio, graças a tecnologia que contribui para cumprir os seus objetivos de conformidade ecológica.**

Qualquer que seja o seu setor de atividade, é provável que as entidades públicas, os seus acionistas, clientes e colaboradores estejam todos interessados em saber que adota boas práticas ambientais.

Na Epson, é uma questão de princípio desenvolver tecnologias mais limpas e conceber produtos que consomem menos energia. Concebemos os nossos produtos para produzirem menos resíduos para podermos contribuir para o cumprimento dos seus objetivos ambientais e, ao mesmo tempo, ajudá-lo a poupar dinheiro.

## **Reduza a potência, reduza o consumo**

Com as impressoras WorkForce Pro, reforçamos a nossa dedicação à redução do consumo de energia e de recursos.

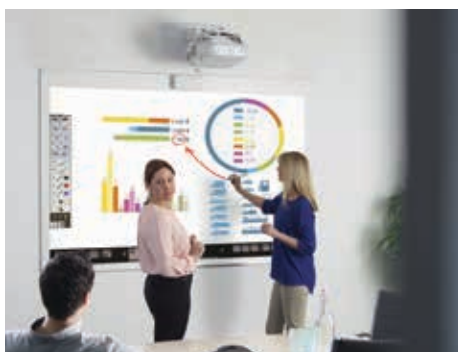
- Reduza o consumo energético até 96% com as impressoras WorkForce Pro<sup>6</sup>
- Com a WorkForce Pro RIPS, beneficie da redução de 94% dos resíduos em relação às impressoras laser e fotocopiadoras<sup>6</sup>

Utilize até

**96%  
menos  
energia**

com as impressoras  
WorkForce Pro<sup>6</sup>





## Menos energia, resultados excecionais

Os nossos projetores utilizam tecnologia inovadora para o ajudar a cumprir os seus objetivos ambientais.

- Utilize várias funcionalidades ecológicas, incluindo um modo Eco para reduzir a potência das lâmpadas



## Otimização da eficiência

A melhoria da eficiência e a redução do impacto ambiental são conseguidos de forma muito direta graças aos digitalizadores concebidos a pensar na facilidade de utilização e no rápido funcionamento.

- Reduza o consumo energético com a eficiente tecnologia ReadyScan e o modo de espera dos nossos digitalizadores



## Armazenamento mais ecológico

O design e o desenvolvimento dos nossos Discproducers™ a pensar no futuro asseguram uma proteção dos dados eficiente e económica.

- Armazene os dados em segurança e reduza a utilização de recursos sem a necessidade de regravar CDs durante até 100 anos
- Guarde e archive em DVD e proteja os dados sem a necessidade de regravar durante até 50 anos

Temos um compromisso com o ambiente. Compare a utilização de CO<sub>2</sub> e eletricidade da Epson com a de outros fabricantes de impressoras e descubra quanto pode poupar com a mudança.

Saiba quanto pode poupar em:

**[www.epson.pt/eco-saving](http://www.epson.pt/eco-saving)**



# CONFIDENCIAL

**A Epson encara a sua privacidade de forma muito séria, motivo pelo qual as nossas soluções foram concebidas para manterem a confidencialidade dos seus dados.**

Com o crescimento exponencial no fluxo de entrada e saída de dados eletrónicos das organizações, é cada vez mais importante encontrar instrumentos para salvaguardar as informações confidenciais.

A Epson dispõe de vários produtos e serviços inovadores que poderão ajudar a partilhar, arquivar e armazenar os seus dados em segurança, e assegurar que assim permanecessem.

## Armazenamento de dados seguro

Somos líderes no arquivo de dados confidenciais. Muitas empresas escolhem os Discproducers™ pela sua fiabilidade, segurança e facilidade de utilização.

- Arquive rapidamente grandes volumes de dados e proteja-os contra perdas e danos
- Produza discos que não podem ser alterados ou manipulados depois de gravados e com total proteção antivírus
- Obtenha segurança adicional para os dados altamente confidenciais com uma fechadura no modelo PP-100N que impede a abertura não autorizada da porta ou a remoção de suportes

Até  
**100**  
**anos**  
de armazenamento seguro





## Impressão de documentos confidenciais

Proteja as informações confidenciais – desde os dados pessoais das pessoas às propostas e os planos confidenciais da empresa – com as nossas impressoras WorkForce Pro.

- Proteja o seu hardware com PIN e restrinja o acesso à impressora às pessoas autorizadas
- Pode ter a certeza de que os seus dados estão protegidos, uma vez que as impressoras WorkForce Pro estão em conformidade com os mais recentes protocolos, incluindo IPSEC e IEEE802.1x

## Proteção por palavra-passe

As nossas soluções de digitalização de documentos incluem várias opções de segurança.

- Digitalize para ficheiros PDF seguros e protegidos por palavra-passe
- Limite o acesso ao dispositivo ao proteger por palavra-passe o acesso ao painel de controlo
- Limite as localizações para guardar com diretórios de destino predefinidos
- Centralize todo o parque de dispositivos para desfrutar da máxima proteção num único local

## Tecnologia flexível

A Epson Open Platform (EOP) é um kit de desenvolvimento que permite adaptar as nossas Impressoras multifunções para fazerem face aos seus requisitos em constante mudança, à medida que os objetivos empresariais e os sistemas de TI empresariais evoluem.

- Integre o seu dispositivo Epson com dispositivos multimarca para forma um único parque gerido centralmente e seguro
- Liberte todo o potencial das Impressoras multifunções Epson e tire partido de ainda mais soluções
- Desenvolva aplicações facilmente, graças às tecnologias de serviços Web padrão utilizadas pela EOP



# DEMONSTRAÇÃO DA TECNOLOGIA REVOLUCIONÁRIA AOS CLIENTES

A CLOUDAMOUR é uma empresa de TI centrada no cliente empenhada em ajudar as empresas a impulsionar o desempenho através da aplicação e da adoção das novas tecnologias. Parte da oferta inclui a identificação proativa de soluções de TI interativas e participativas para os seus clientes.

A empresa foi votada Microsoft World Wide Cloud Partner do ano.



## Inspiramos clientes

A empresa tem uma carteira de clientes dispersos por vários setores de atividade, incluindo as finanças, multimédia, recrutamento e retalho. Muitos destes clientes são pequenas empresas frustradas por não terem acesso às mesmas infraestruturas de TI que têm as grandes empresas.

Para demonstrar aos clientes o potencial de uma infraestrutura de TI baseada na cloud, a Cloudamour criou um centro de inovação verdadeiramente inovador (<https://cloudamour.com/services/customer-immersion/>). Isto é complementado por várias novas tecnologias 'práticas', incluindo um rececionista 'digital' inteligente e a solução tátil para salas de reunião Epson EB-1430Wi. A Cloudamour queria poder interagir com os clientes através da colaboração e da interatividade, e criar aquilo a que chamam uma "experiência de imersão do cliente (CIE)".

Um inquérito recente concluiu que as empresas que utilizam ferramentas de colaboração beneficiaram de um aumento de 23% na satisfação global do cliente ao fim de um ano de implementação<sup>7</sup>. "Sabemos por experiência própria que a forma mais fácil de mostrar às pessoas tudo o que é possível fazer com tecnologias participativas nos negócios é envolvê-las nessa experiência", afirma Mitchell Feldman, CEO e Fundador da Cloudamour.

## Criar uma experiência de imersão

Uma parte fundamental da CIE da Cloudamour é o pacote para conferências com vídeo de alta definição. Os visitantes podem participar num workshop gratuito para se deixarem envolver em vários cenários do dia a dia para lhes demonstrar como a tecnologia moderna e inovadora pode mudar a forma como as pessoas trabalham, graças a uma maior colaboração e interatividade.

O pacote apresenta a solução tátil EB-1430Wi, que consegue projetar imagens até 100" (254 cm) em praticamente qualquer superfície, pelo que é a solução ideal para uma participação inclusiva nas reuniões.





Tecnologia tátil



Solução interativa para salas de reuniões

## Uma solução global

Os visitantes podem utilizar tecnologia tátil para fazer anotações num quadro branco ou anotar e cima de documentos existentes. Esta interatividade pode ser utilizada tal como num tablet com ecrã tátil.

A solução para salas de reunião da Epson está instalada ao lado de uma impressora jato de tinta profissional Epson WorkForce Pro. Os documentos podem ser criados e editados através do elemento interativo do projetor e, em seguida, guardados e impressos facilmente. “O EB1430Wi é uma excelente solução por nos permitir utilizar plenamente a sala de reuniões, sem a necessidade de ter inúmeros dispositivos adicionais”, afirma Feldman. “O custo desta tecnologia faz com que esteja agora acessível a todos os nossos clientes”, acrescentou.

## Integração

Uma das soluções que a Cloudamour consegue demonstrar é a integração da solução tátil para salas de reuniões da Epson com a funcionalidade de videoconferências do Microsoft Lync para criar reuniões mais ‘interativas’.

Uns impressionantes 87% dos utilizadores de videoconferências afirmaram que a tecnologia os fazia sentirem-se mais ligados às respetivas equipas e colegas<sup>7</sup>. Graças aos avanços na tecnologia, os utilizadores podem agora adicionar facilmente um novo elemento interativo a estas reuniões. “Um dos nossos clientes, do setor financeiro, tem uma força de trabalho dispersa por vários locais, pelo que a oportunidade para organizar reuniões presenciais é limitada”, afirma Feldman. “Agora, utilizam a funcionalidade tátil do EB-1430Wi e o Microsoft Lync para melhorar a colaboração nos ambientes de reuniões ao permitirem que todos os participantes façam anotações e comentem o que estão a ver.”

Este exemplo mostra como a Cloudamour pegou na tecnologia Epson e a combinou com outras soluções e serviços para fazer mostrar como pode ser integrada num ambiente de escritório moderno. “Escolhemos a tecnologia Epson por ser uma marca bem conhecida na indústria e por partilharem connosco uma visão em termos de criação de soluções interativas e participativas para os nossos clientes”, acrescenta Feldman.

## Projetores selecionados pela sua imagem de alto contraste nítida

Para mais informações, visite:

[www.epson.pt/corporate](http://www.epson.pt/corporate)

1. Para mais informações, visite [www.epson.pt/inkjetsaving](http://www.epson.pt/inkjetsaving)
2. Produção aproximada de páginas. A produção concreta varia consoante as imagens impressas e as condições de utilização. Para mais informações, visite [www.epson.eu/pageyield](http://www.epson.eu/pageyield)
3. Aplicação iProjection disponível em dispositivos Android e iOS
4. O Epson iPrint necessita de uma ligação sem fios. Epson Email Print, Epson Remote Print Driver e Epson Scan-to-Cloud necessitam de uma ligação à Internet. Para mais informações sobre os idiomas e dispositivos suportados, visite [www.epson.pt/connect](http://www.epson.pt/connect)
5. Compatível com LabelWorks LW-600P e LW-1000P. Descarregue a aplicação Epson iLabel a partir da Apple App Store e da Google Play Store.
6. Tal como testado pela BLI durante um período de dois meses até abril de 2015, comparado com uma seleção de aparelhos concorrentes, a pedido da Epson. Para mais informações, visite [www.epson.pt/inkjetsaving](http://www.epson.pt/inkjetsaving)
7. Colaboração empresarial: trabalhar em equipa é bom para os negócios:  
<http://www.designinfographics.com/business-infographics/businesscollaboration-working-together-is-good-for-business>

Para mais informações, contacte o seu representante Epson local ou visite [www.epson.pt](http://www.epson.pt)

Epson Ibérica S.A.  
Sucursal em Portugal  
Telefone: 213 035 400  
Fax: 213 035 490  
[epson@epson.pt](mailto:epson@epson.pt)  
[www.epson.pt](http://www.epson.pt)

Serviço Pós-Venda: 707 222 000  
Pré Venda: 707 222 111  
9:00 – 18:00 (dias úteis)

As marcas comerciais e as marcas comerciais registadas são propriedade da Seiko Epson Corporation ou dos respectivos detentores.  
As informações do produto estão sujeitas a alterações sem aviso prévio.

**EPSON®**  
EXCEED YOUR VISION