

# LAS NUEVAS OPORTUNIDADES DE NEGOCIO

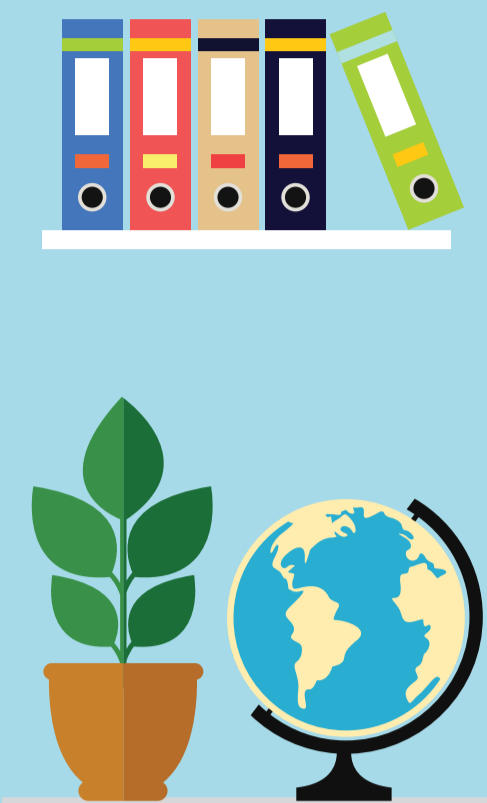
PROCEDEN DE LA NUEVA TECNOLOGÍA



85%

Porcentaje de empresas que confía en poder conseguir una **ventaja competitiva** implementando la **nueva tecnología**

Pero solo **un tercio de los negocios** aprovechan estas ventajas



Los empleados piensan que hay **margen de mejora**. Los usuarios quieren ver el aumento de eficiencia de:

Software

**77%**

Tecnología

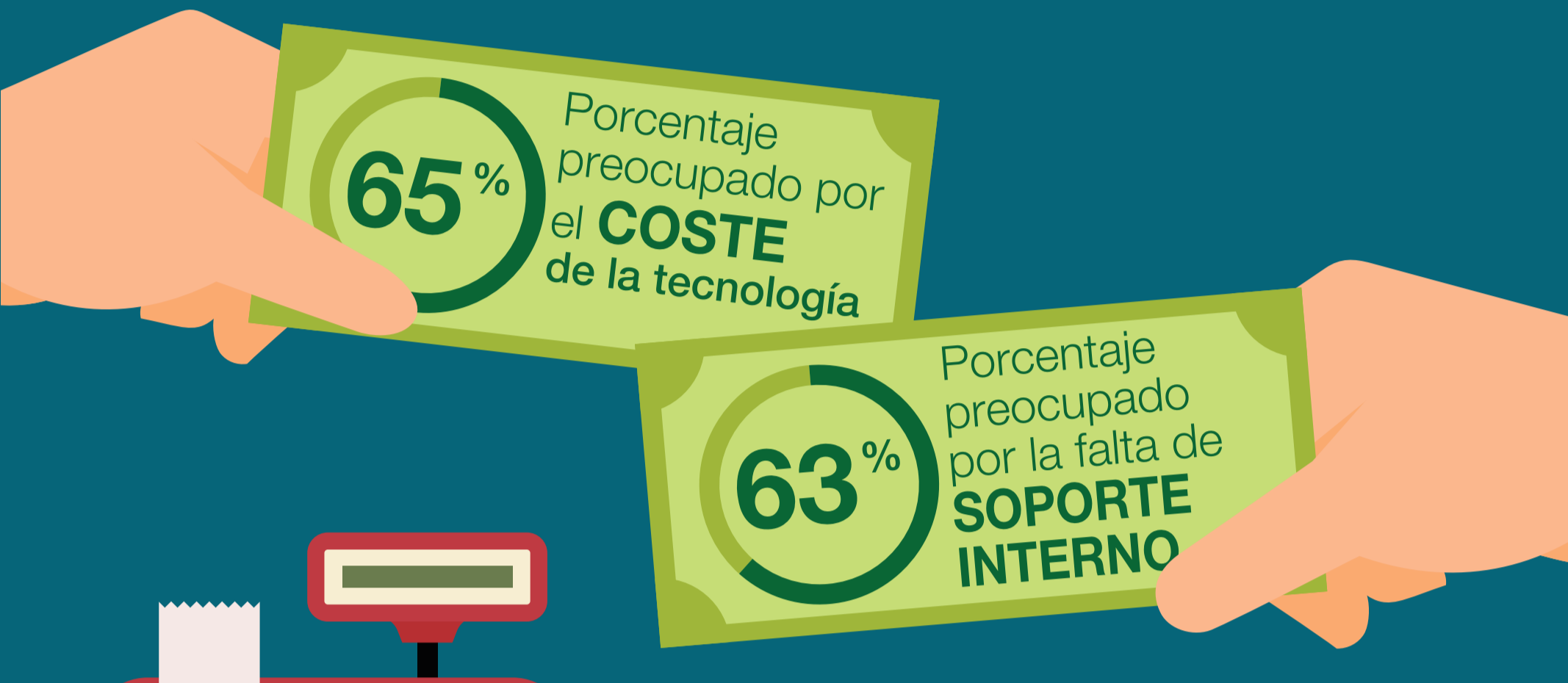
**76%**

Invertir en tecnología inteligente podría **aumentar la productividad del empleado** un

**21%** de media



## LA DEMANDA ES ALTA Y LAS VENTAJAS, CLARAS, PERO A LAS EMPRESAS LES PREOCUPA ALGO...



### Y LA MITAD teme el fracaso

Tras una inversión en tecnología, empresas de todos los tipos pronto perciben un **AUMENTO DE LA PRODUCTIVIDAD**

**88%** DE LAS EMPRESAS COINCIDE en que la tecnología aumenta la productividad



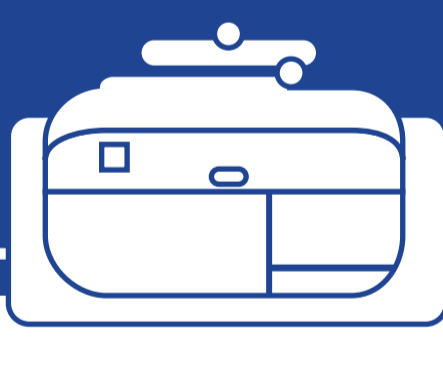
**PERO MUCHOS**

se lo siguen perdiendo porque no implementan la tecnología moderna

## SACA MÁS PARTIDO A LA TECNOLOGÍA EN LA QUE INVIERTES

### MEJORA LA PRODUCTIVIDAD CON LA TECNOLOGÍA INTELIGENTE DE EPSON

#### PROYECTORES INTERACTIVOS



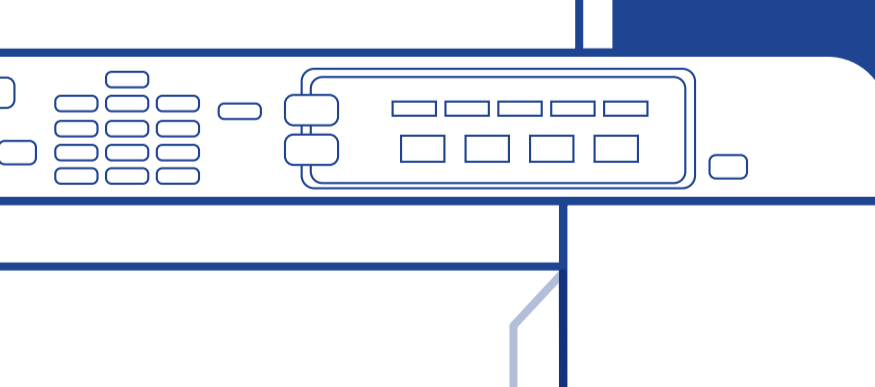
Acaba con la necesidad de pizarras y rotafolios con la **solución Epson todo en uno para reuniones**. Consigue una proyección rentable en una pantalla **de hasta 100 pulgadas**.



#### IMPRESORAS EFICIENTES

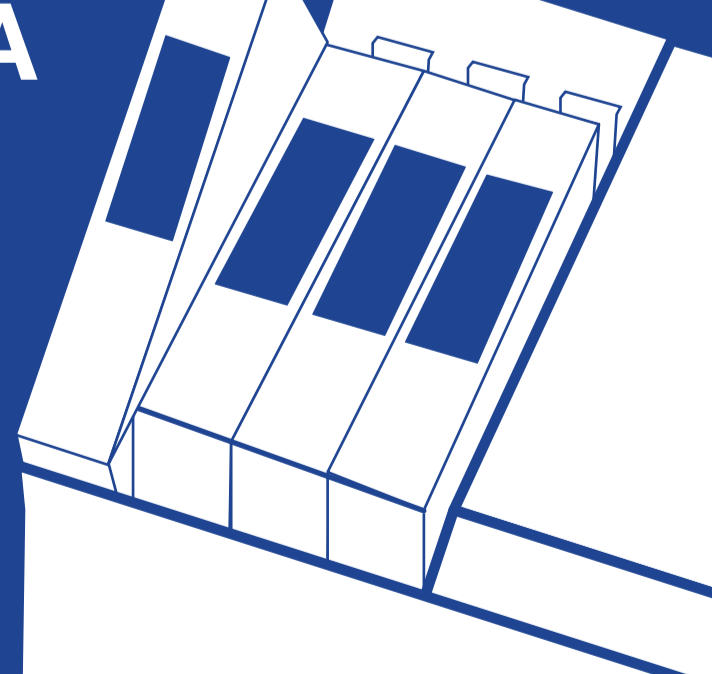
Imprime hasta **75.000** páginas sin cambiar la tinta<sup>1</sup> con las impresoras WorkForce Pro RIPS.

**AHORRA** hasta un **50%** por página con las impresoras WorkForce Pro<sup>2</sup>.



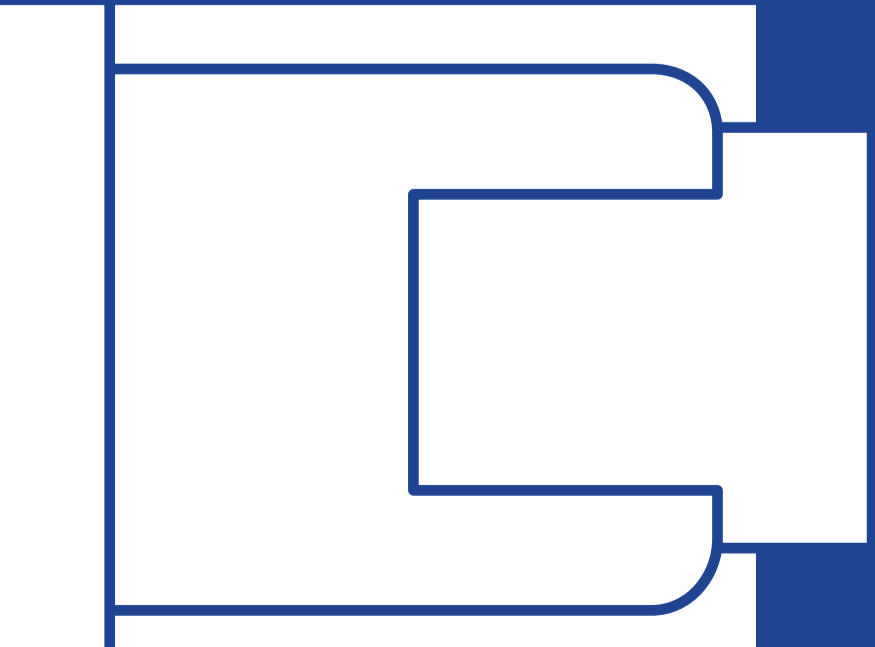
#### GESTIÓN PERSONALIZADA DE LA IMPRESIÓN

Toma el control de tus costes de impresión: aprovecha garantías in situ, **programas de pago por uso**, envíos automáticos y una mejor calidad-precio con nuestra elección flexible de servicios administrados de impresión.



#### ESCÁNERES AVANZADOS

**Captura, comparte y almacena documentos** electrónicamente con un escáner WorkForce en red. Reduce los costes de hardware y organízate con facilidad.



Descubre lo que Epson puede hacer por tu empresa:

[www.epson.es/gran-empresa](http://www.epson.es/gran-empresa)

1 Rendimiento por impresión aproximado. El rendimiento real varía según las imágenes impresas y las condiciones de uso. Para obtener más información, visita [www.epson.eu/pageyield](http://www.epson.eu/pageyield).

2 Para obtener más información, visita [www.epson.es/inkjetsaving](http://www.epson.es/inkjetsaving).

Fuente: FTI Consulting for Epson Europe, 2014.

**EPSON**  
EXCEED YOUR VISION