

Bolsa de regalo instrucciones

Para ello, necesitarás:

Tu impresora Epson

Tinta original de Epson

Papel A4 de buena calidad

Tijeras

Pegamento y/o cinta adhesiva

Grapadora

Opcional: papel de seda y cinta de regalo

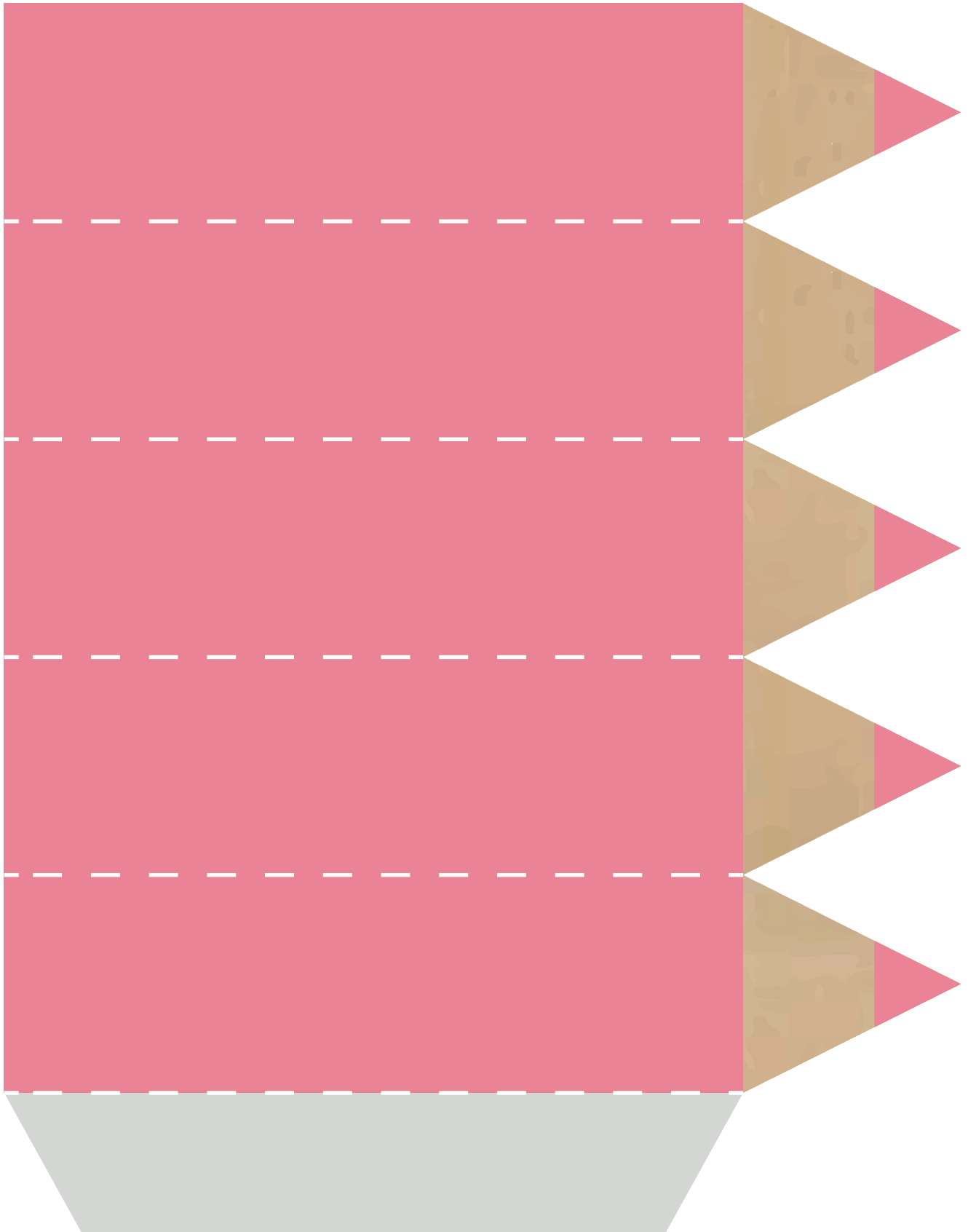
Instrucciones:

1. Lo ideal es que imprimas en papel rígido.
2. Recorta las plantillas para la bolsa de regalo y dobla los bordes marcados.
3. Une y pega los bordes.
4. Recorta la pegatina y escribe el texto que quieras.
5. Pega o grapa la pegatina con el texto en la bolsa de regalo.

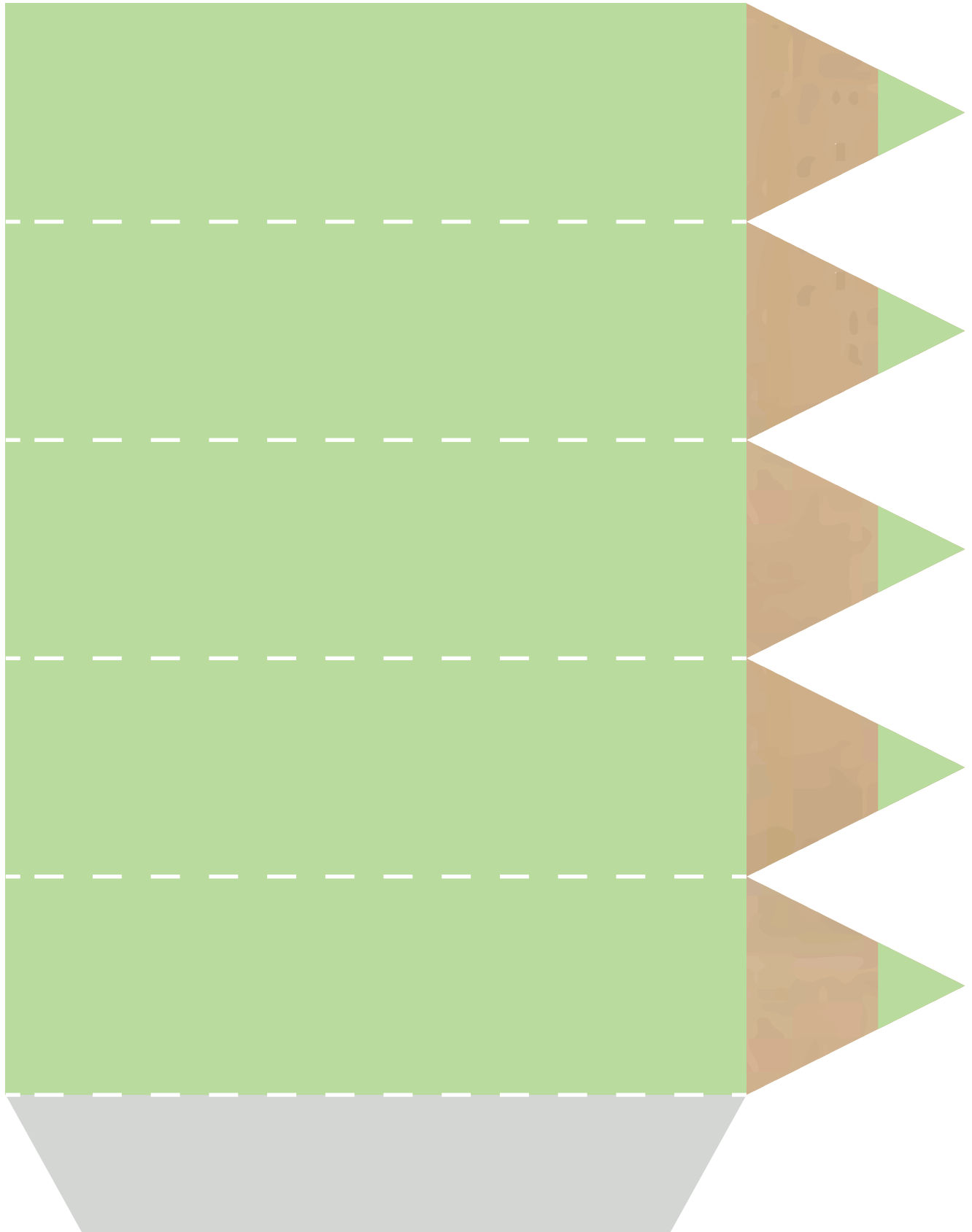
Opcional: Inserta el papel de seda en las bolsas de regalo, si es necesario, pégalo a los lados de la bolsa de regalo y átalos en los extremos con una cinta de regalo. (¡Y no te olvides de llenarlas de regalos!)



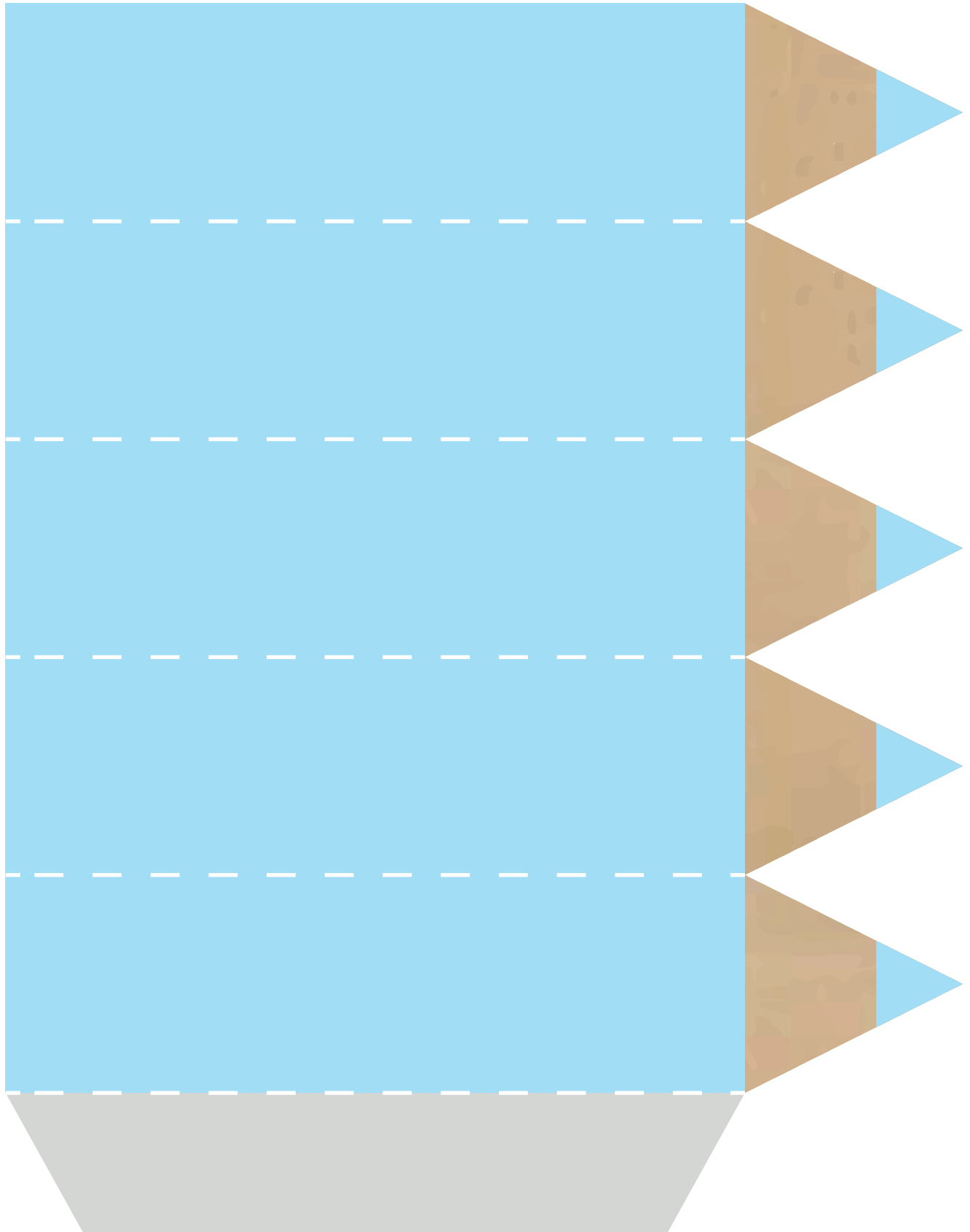
EPSON®



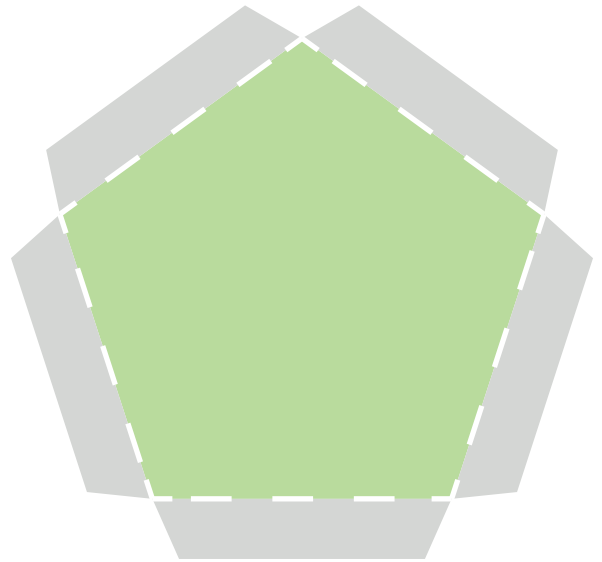
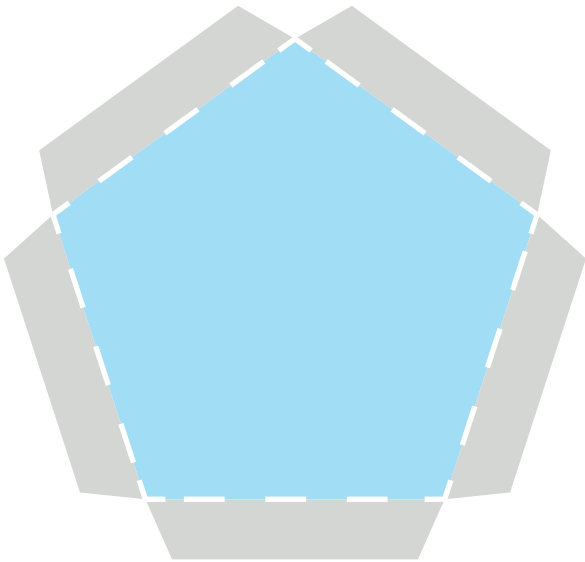
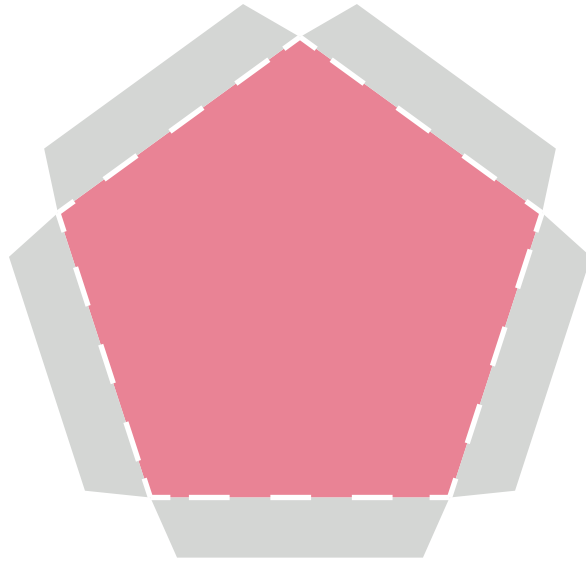
EPSON®



EPSON®



EPSON®



EPSON®

